

# 0202 B 268 OD Riegelsberg

Vorstellung der Baumaßnahme den Gewerbetreibenden

08.05.2024, 19:00 Uhr  
Galerie, Rathaus Riegelsberg

# Baufeld



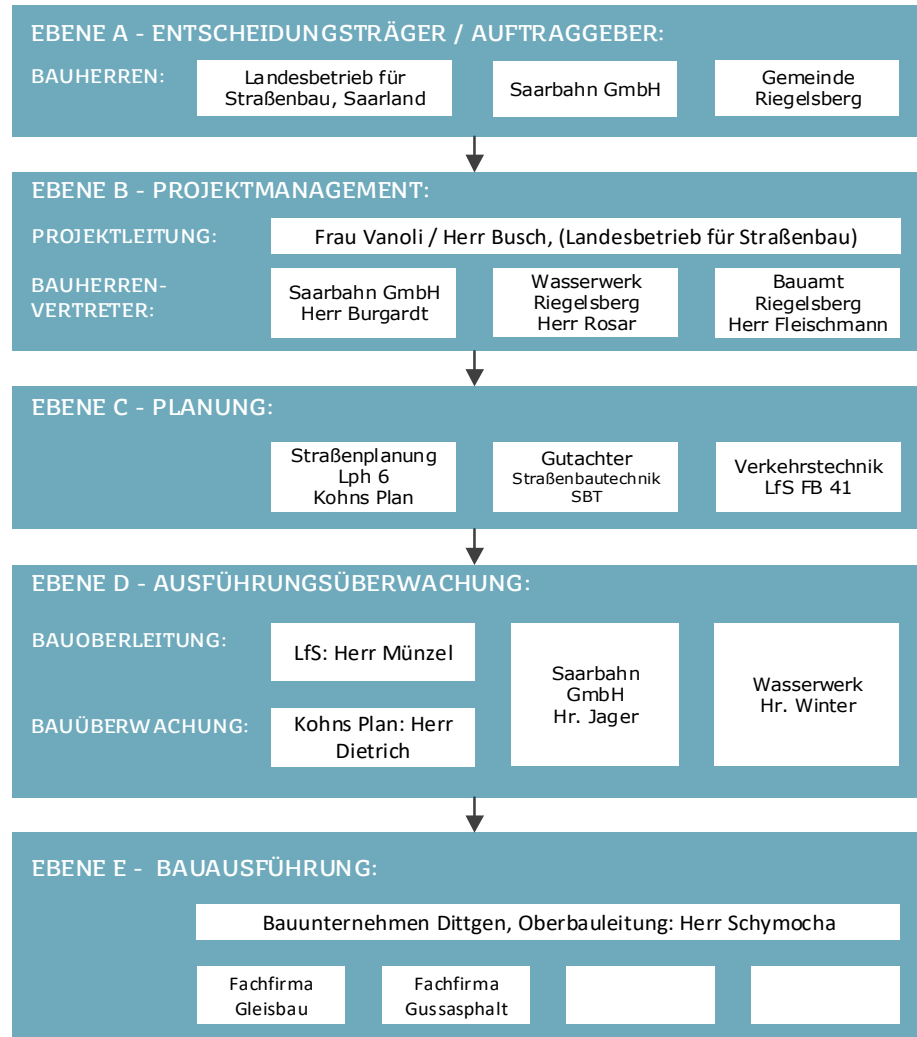
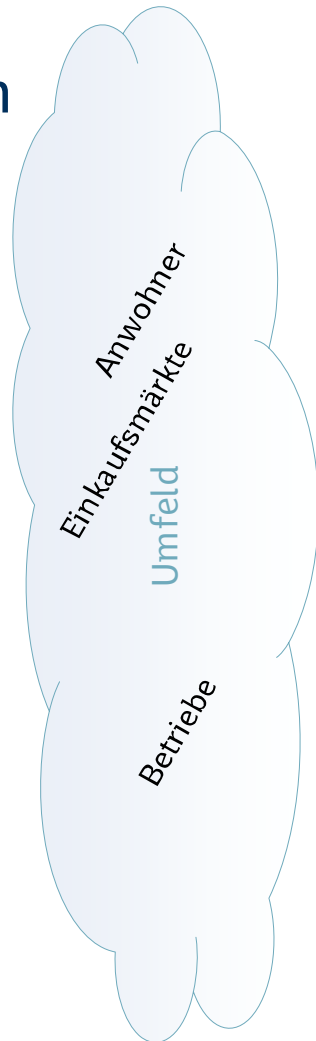
B268 OD Riegelsberg  
Saarbrücker Straße

NK 66007 003 nach NK 6707 020  
von Station 0,000 bis Station 1,685

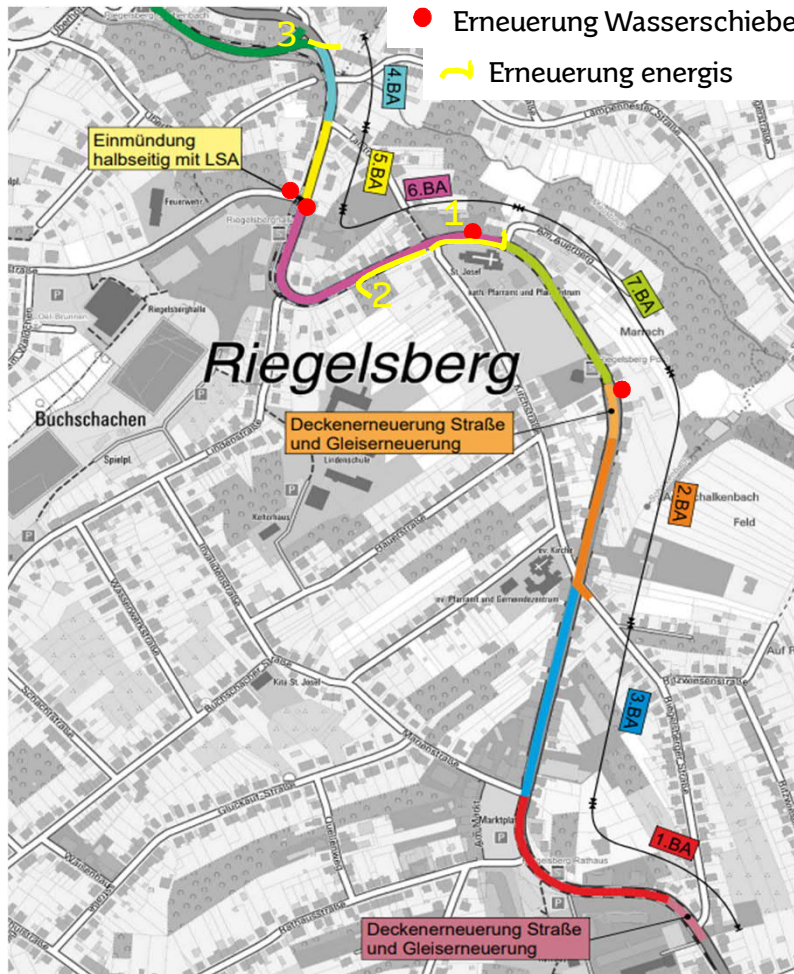
# Durchzuführende Arbeiten

- Deckenerneuerung (Lfs)
- Gleiskörpererneuerung (Saarbahn Netz GmbH)
  - Los 1: Riegelsberg Rathaus (ingleisig)  
ca. 108 m Gleisbogen Kreuzung Saarbrücker Str./Riegelsberger Str.
  - Los 2: Alte Post(zweigleisig)  
ca. 110 m Gleisbogen + ca. 70 m Gleisbogen
- Erneuerung von vier Wasserschiebern (Gemeindewerke Riegelsberg)
- Erneuerung aller Schieber- und Hydrantenkappen (Gemeindewerke Riegelsberg)
- Erneuerung defekter Hochborde (Gemeinde Riegelsberg)
- Kabelverlegung (VSE Netzgesellschaft)

# Projekt Organigramm



# 7 Bauabschnitte unter Vollsperrung



## 1. Bauabschnitt-Schienenersatzverkehr

Gleisbereich in der Fahrbahn – Erneuerung des Schienenkörpers und Deckenerneuerung

## 2. Bauabschnitt - Schienenersatzverkehr

Gleisbereich in der Fahrbahn – Erneuerung des Schienenkörpers und Deckenerneuerung; Erneuerung Wasserschieber ➡ Ausführung im Vorfeld

## 3. Bauabschnitt - Schienenersatzverkehr

Gleisbereich in der Fahrbahn – nur Deckenerneuerung

## 4. Bauabschnitt

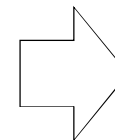
Deckenerneuerung  
Arbeiten energis Netzgesellschaft

## 5. Bauabschnitt

Deckenerneuerung

## 6. Bauabschnitt

Deckenerneuerung  
Arbeiten an der Wasserversorgung  
Erneuerung Wasserschieber  
Arbeiten energis Netzgesellschaft

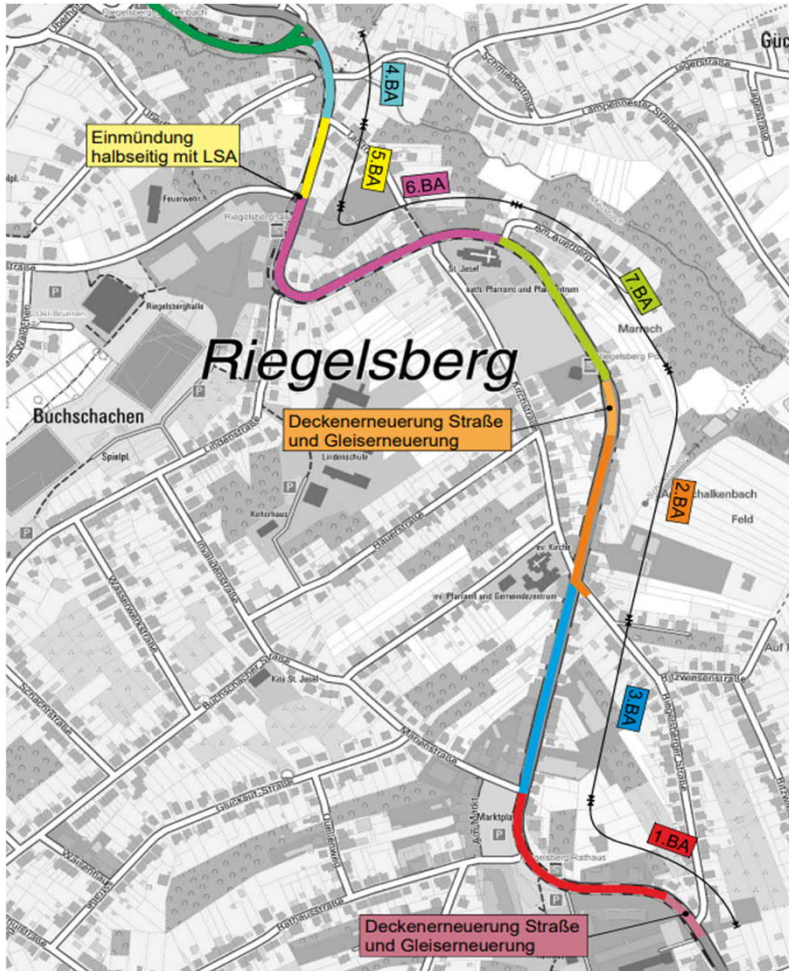


werden im Vorfeld  
während BA 1-3 umgesetzt

## 7. Bauabschnitt

Deckenerneuerung

# Bauabschnitte – geplante Zeitschiene (unter dem Vorbehalt geeigneter Witterung)



## 1. Bauabschnitt

12.07.2024 – 27.07.2024 (1. und 2. Ferienwoche)

## 2. Bauabschnitt

27.07.2024 – 10.08.2024 (3. und 4. Ferienwoche)

## 3. Bauabschnitt

10.08.2024 – 24.08.2024 (5. und 6. Ferienwoche)

## 4. Bauabschnitt

24.08.2024 – 31.08.2024

## 5. Bauabschnitt

31.08.2024 – 07.09.2024

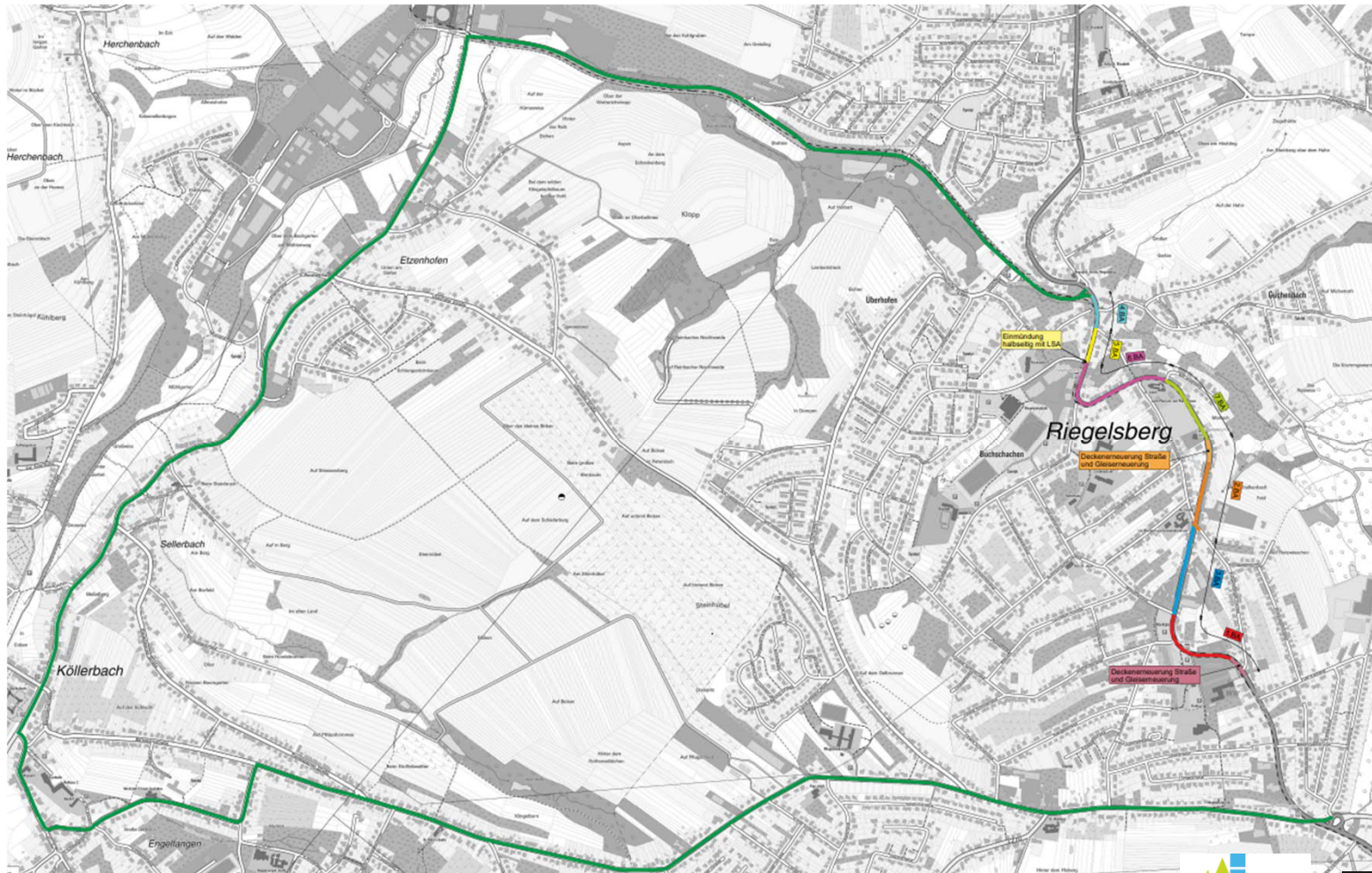
## 6. Bauabschnitt

07.09.2024 – 14.09.2024

## 7. Bauabschnitt

14.09.2024 – 21.09.2024

# Verkehrsführung während den Bauabschnitten



# Schienerersatzverkehr Bus





# Schienerersatzverkehr Bus

- Fahrtstrecke Schienerersatzverkehr: Saarbrücker Straße über
  - Straße „ Zum Kasberg“ und „Ritzwiesenstraße“ (BA 1+2)
  - Lindenstraße/Invalidenstraße/Marienstraße (BA 3)
- Strecken teilweise bereits während des Baus der Strecke als Umleitung genutzt
- Ersatzhaltestellen nach Zustimmung Straßenverkehrsbehörde eingerichtet
- Ab Riegelsberghalle bis Lebach übliche Fahrtstrecke über Russenweg, Walpershofen, Heusweiler, Eiweiler
- Halteverbot in den Kreuzungsbereichen, um Befahrbarkeit sicherzustellen
- Betriebszeiten nahezu gleich dem üblichen Saarbahnverkehr
- Halbstundentakt, Sonntags vor 11 Uhr Stundentakt
- Riegelsberg Süd bis Saargemünd Betrieb Linie S1 -> Abfahrtszeiten an SEV angepasst
- Übergangszeit RISU zwischen Bus und Bahn 7 bis 8 Minuten



# Verkehrszeichenpläne – 1. Bauabschnitt



# Beeinträchtigung während dem Bauabschnitt 1

- Vollsperrung für den Individualverkehr, Durchgangsverkehr Saarbrücker Straße gesperrt
- Saarbahnlinie voll gesperrt
- Südliche Einfahrt Riegelsberger Straße von der Saarbrücker Straße nicht möglich
- Marienstraße offen
- Zufahrt Netto von Saarbrücker Straße nicht möglich, Parken auf neuer Parkplatz Rathaus / Gemeindewerke
- Anfahrt Rathausstraße über Ronnertweg und über Parkplatz möglich
- Wegen der hochstehenden Gleise (10 cm Absatz) keine Durchfahrt für Privatfahrzeuge während der Baumaßnahme möglich
- Querungen der Fußgänger nur am Bauanfang und Bauende möglich, das Baufeld wird komplett abgesperrt

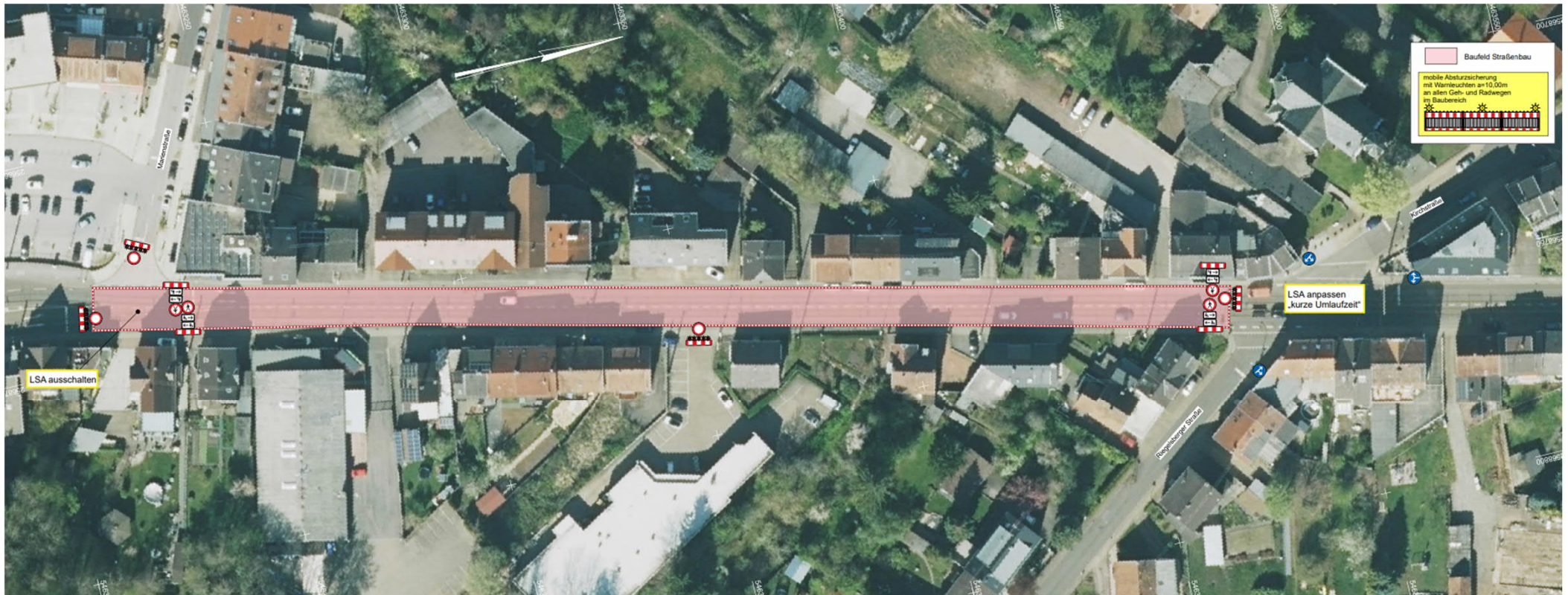
# Verkehrszeichenpläne – 2. Bauabschnitt



## Beeinträchtigung während dem Bauabschnitt 2

- Vollsperrung für den Individualverkehr, Durchgangsverkehr Saarbrücker Straße gesperrt
- Saarbahnlinie voll gesperrt
- Einfahrt Kirchstraße von Saarbrücker Straße nur über nördliche Zufahrt möglich
- Einfahrt Riegelsberger von Saarbrücker Straße nur über südliche Zufahrt möglich
- Wegen der hochstehenden Gleise (10 cm Absatz) keine Durchfahrt für Privatfahrzeuge während der Baumaßnahme möglich
- Querungen der Fußgänger nur am Bauanfang und Bauende möglich, das Baufeld wird komplett abgesperrt

# Verkehrszeichenpläne – 3. Bauabschnitt



## Beeinträchtigung während dem Bauabschnitt 3

- Vollsperrung für den Individualverkehr, Durchgangsverkehr Saarbrücker Straße gesperrt
- Saarbahnlinie voll gesperrt
- Einfahrt Marienstraße von der Saarbrücker Straße nicht möglich
- Anfahrt Marienstraße über Rathausstraße und über Parkplatz möglich
- Kirchstraße und Riegelsberger Straße sind offen
- Wegen der hochstehenden Gleise (10 cm Absatz) keine Durchfahrt für Privatfahrzeuge während der Baumaßnahme möglich
- Querungen der Fußgänger nur am Bauanfang und Bauende möglich, das Baufeld wird komplett abgesperrt





## Beeinträchtigung während dem Bauabschnitt 4

- Vollsperrung für den Individualverkehr, Durchgangsverkehr Saarbrücker Straße gesperrt
- Saarbahn fährt planmäßig
- Talstraße offen, halbseitige Einengung
- Zufahrt Lampennester Straße von der Saarbrücker Straße voll gesperrt
- Güchenbacher, Russenweg Straße offen
- Querungen der Fußgänger nur am Bauanfang und Bauende möglich, das Baufeld wird komplett abgesperrt

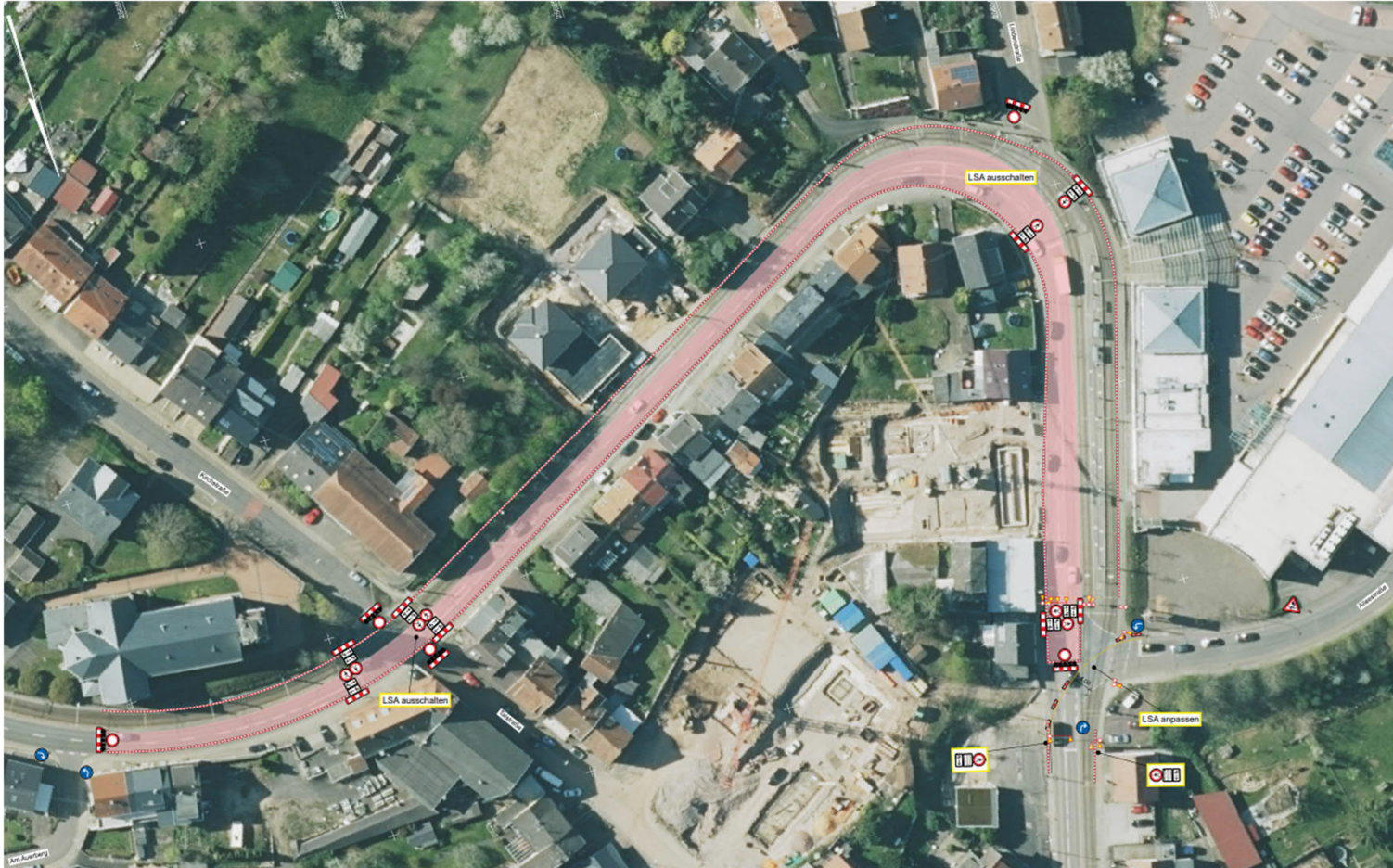
# Verkehrszeichenpläne – 5. Bauabschnitt



## Beeinträchtigung während dem Bauabschnitt 5

- Vollsperrung für den Individualverkehr, Durchgangsverkehr Saarbrücker Straße gesperrt
- Saarbahn fährt planmäßig
- Talstraße offen, halbseitige Einengung, Zufahrt Saarbrücker Straße nur von Norden möglich
- Alleestraße offen, halbseitige Einengung, Zufahrt Saarbrücker Straße nur von Süden möglich
- Querungen der Fußgänger nur am Bauanfang und Bauende möglich, das Baufeld wird komplett abgesperrt

# Verkehrszeichenpläne – 6. Bauabschnitt



## Beeinträchtigung während dem Bauabschnitt 6

- Vollsperrung für den Individualverkehr, Durchgangsverkehr Saarbrücker Straße gesperrt
- Saarbahn fährt planmäßig
- Am Auerberg offen, Zufahrt Saarbrücker Straße nur von Süden möglich
- Alleestraße offen, halbseitige Einengung, Zufahrt Saarbrücker Straße nur von Norden möglich
- Einfahrt Kirchstraße von Saarbrücker Straße nur über südliche Zufahrt möglich
- Einfahrt Lindenstraße von Saarbrücker Straße nicht möglich, Zufahrt über Marienstraße möglich
- Querungen der Fußgänger nur am Bauanfang und Bauende möglich, das Baufeld wird komplett abgesperrt

# Verkehrszeichenpläne – 7. Bauabschnitt



## Beeinträchtigung während dem Bauabschnitt 7

- Vollsperrung für den Individualverkehr, Durchgangsverkehr Saarbrücker Straße gesperrt
- Saarbahn fährt planmäßig
- Am Auerberg voll gesperrt, Zufahrt von Saarbrücker Straße nicht möglich
- Querungen der Fußgänger nur am Bauanfang und Bauende möglich, das Baufeld wird komplett abgesperrt
- 10 cm Absatz Fahrbahn – Rinnenplatten (14 cm Bordstein)

# Vielen Dank für Ihre Aufmerksamkeit!

Nachfragen zum Bauablauf:

Homepage: [www.lfs.saarland.de](http://www.lfs.saarland.de)  
Oder per Mail: [info@lfs.saarland.de](mailto:info@lfs.saarland.de)



# Eine entscheidende Frage: Warum so viele Vollsperrungen?

Die Gründe für die Ausführung unter Vollsperrung liegen in folgenden Richtlinien:

## Die Arbeitsstättenrichtlinie (ASR A5.2)

- Die ASR A5.2 regelt die Sicherheit und den Gesundheitsschutz auf Baustellen und deren Arbeitsbereichen.
- Sie gibt somit den Sicherheitsraum innerhalb der Baustelle vor.

## Die Richtlinien für die Sicherung von Arbeitsstellen an Straßen (RSA 21)

- Die RSA 21 hingegen bezieht sich speziell auf die Sicherung von Arbeitsstellen an Straßen.
- Sie legt Maßnahmen fest, um Arbeitsstellen zu sichern und das Unfallrisiko zu minimieren.
- Sie gibt somit die Mindestbreite des Verkehrsraumes vor.

Durch das Zusammenspiel beider Richtlinien bedarf es in den meisten Fällen eine Vollsperrung, da die geforderten Arbeits- und/oder Sicherheitsräume aufgrund der geringen Fahrbahnbreiten bei einer halbseitigen Sperrung nicht eingehalten werden können.

